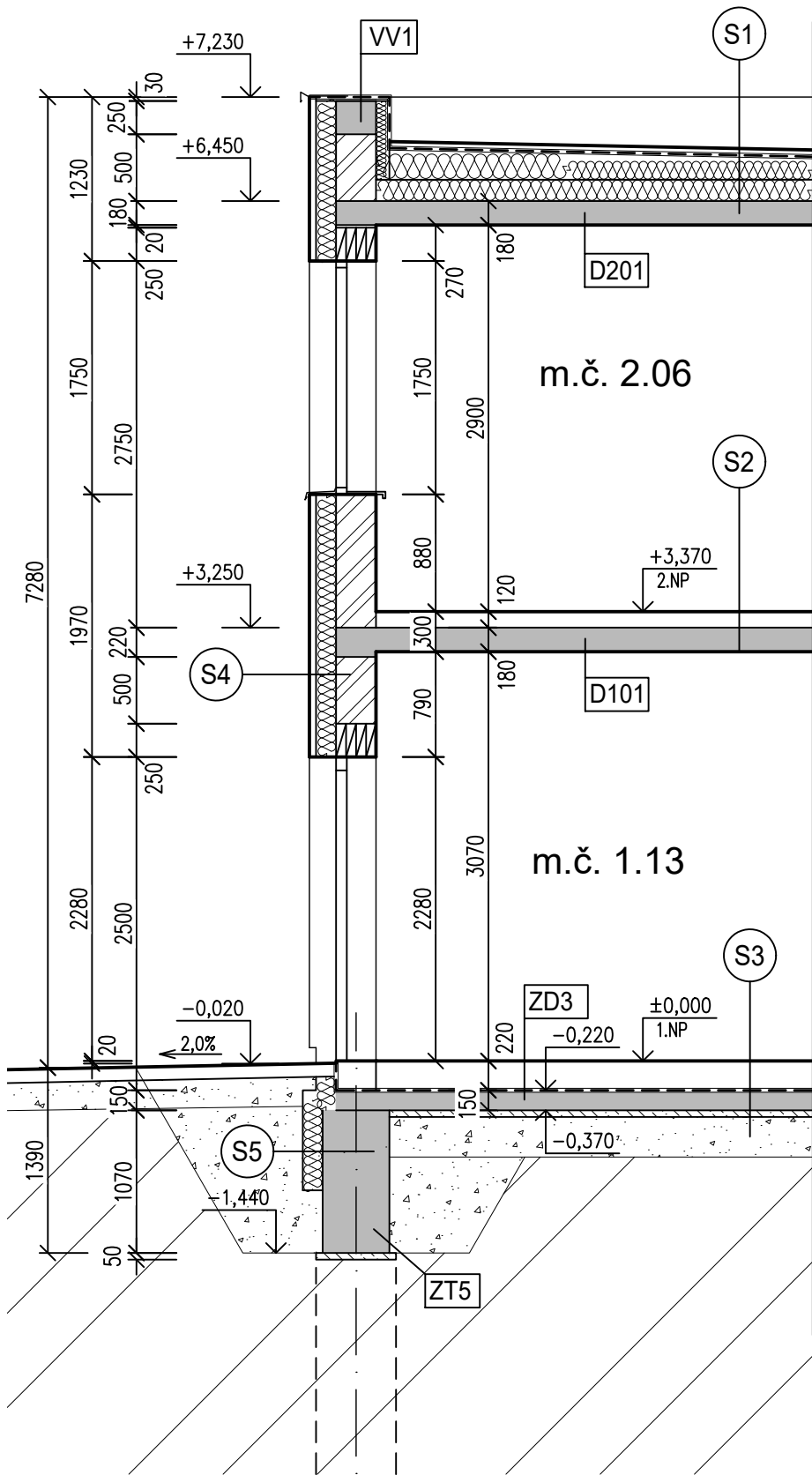
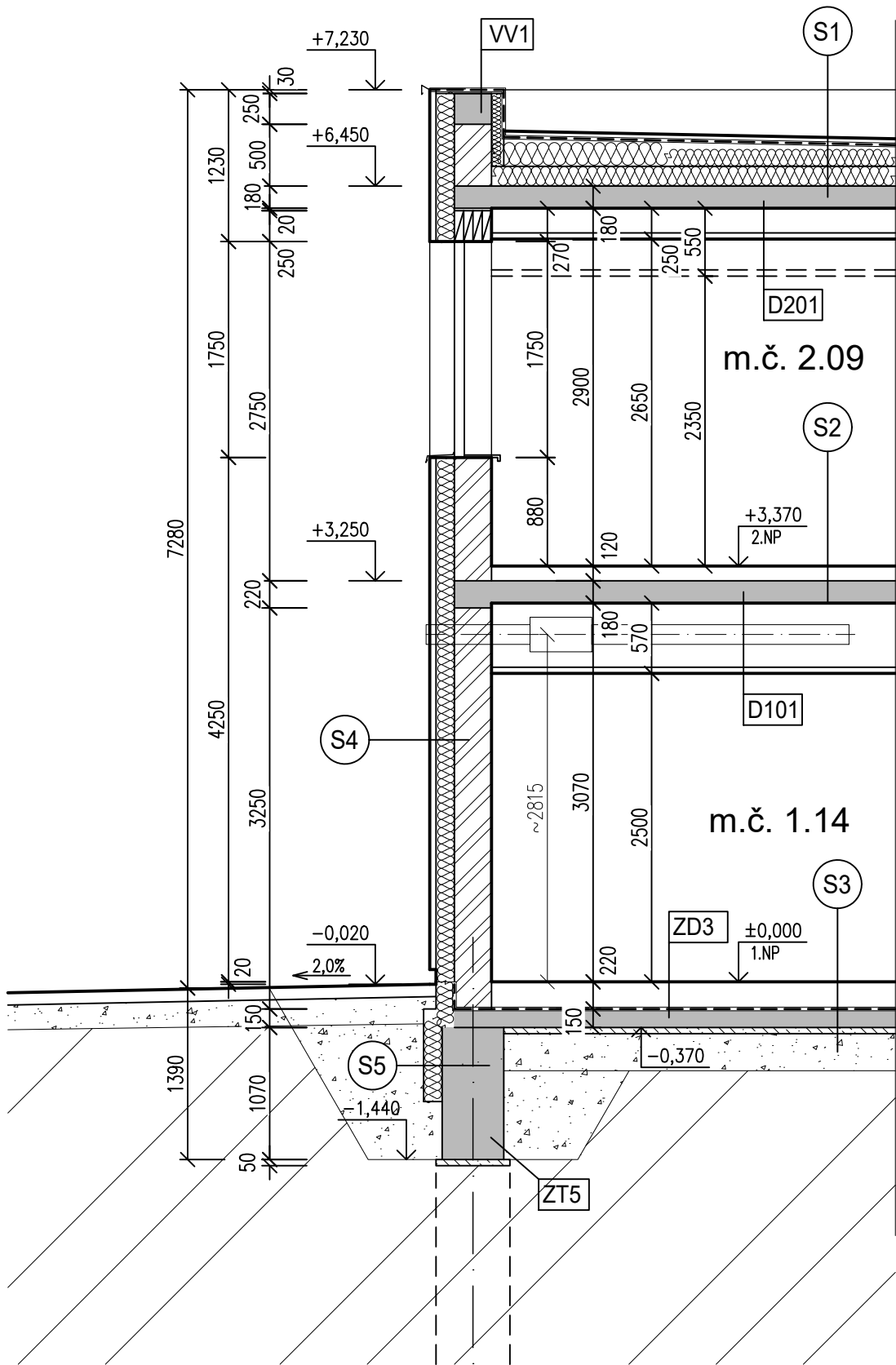


ŘEZ D-D'



ŘEZ E-E'



SKLADBA KONSTRUKCÍ

- S1**
- KAČÍREK (KAMENIVO ŘÍČNÍ PRANÉ) FR. 16–22, TL.50mm
 - SEPARAČNÍ A OCHRANNÁ GEOTEXTILIE NETKANÁ
 - HYDROIZOLAČNÍ FÓLIE Z PVC–P S, TL.1,8mm
 - SEPARAČNÍ A OCHRANNÁ GEOTEXTILIE NETKANÁ
 - SPÁDOVÉ KLÍNY, POLYSTYREN EPS 150 S, max.λd=0,035 W/m.K, SPÁD 2%, TL.100–240mm
 - POLYSTYREN EPS 150 S, max.λd=0,035 W/m.K, TL.160mm
 - PAROZÁBRANA – MODIFIKOVANÝ ASFALTOVÝ PÁS
 - ŽB STROPNÍ MONOLITICKÁ DESKA, TL.180mm (POHLEDOVÝ BETON)
- S2**
- SKLADBA PODLAHY TL.120mm
 - ŽB STROPNÍ MONOLITICKÁ DESKA, TL.180mm (POHLEDOVÝ BETON)
- S3**
- SKLADBA PODLAHY TL.220mm
 - NETKANÁ GEOTEXTILIE (300g/m2)
 - HYDROIZOLACE mPVC, TL.1,5mm
 - NETKANÁ GEOTEXTILIE (300g/m2)
 - PODKLADNÍ BETONOVÁ MAZANINA, TL.150mm, VYZTUŽENO DLE KONSTRUKČNÍ ČÁSTI (ZD3)
 - PODKLADNÍ BETON, TL.50mm
 - ZHUTNĚNÉ KAMENIVO FR. 16–32, HUTNIT PO VRSTVÁCH NA Edef2=45MPa
 - ROSTLÁ ZEMINA
- S4**
- PŘEDSAZENÁ FASÁDA – CEMENTOVĚLÁKNITÝ VELKOFORMÁTOVÝ FASÁDNÍ OBKLADOVÝ PRVEK, TL.8–10mm S BAREVNOU POVRCHOVOU ÚPRAVOU, POŽÁRNÍ ODOLNOST A2–s1, d0
 - SYSTÉMOVÝ ROST DLE ZVOLENÉHO SYSTÉMU – např. DŘEV. LATĚ 60x40mm
 - DOPLŇKOVÁ HYDROIZOLAČNÍ VRSTVA, DIFUZNĚ OTEVŘENÁ FÓLIE
 - TEPELNÁ IZOLACE Z MINERÁLNÍCH VLÁKEN S OBJ. HMT. 60kg/m3, TL.40mm
 - KOTVENÁ DO STĚNY + DŘEVĚNÉ LATĚ 60x40mm, KOTVENÉ K L–KONZOLÁM
 - TEPELNÁ IZOLACE Z MINERÁLNÍCH VLÁKEN S OBJ. HMT. 50kg/m3, TL.100mm
 - KOTVENÁ DO STĚNY + KOVOVÉ L–KONZOLY (PRO KOTVENÍ DŘEV. LATI)
 - OMÍTKOVÁ SMĚS PRO JÁDROVÉ OMÍTKY, TL.10mm
 - ZDĚNÁ STĚNA Z KERAMICKÝCH TVÁRNIC, TL.300mm
 - VNITŘNÍ OMÍTKA

LEGENDA MATERIÁLŮ

- NOVÉ NOSNÉ ZDIVO TL.300mm Z KERAMICKÝCH TVÁRNIC NA TENKOVRSŤVOU SYSTÉMOVOU MALTU
- NOVÉ NENOSNÉ PŘÍČKY TL.150mm Z KERAMICKÝCH TVÁRNIC NA TENKOVRSŤVOU SYSTÉMOVOU MALTU
- NOVÉ NENOSNÉ PŘÍČKY TL.100mm Z KERAMICKÝCH TVÁRNIC NA TENKOVRSŤVOU SYSTÉMOVOU MALTU
- NOVÉ ŽB KONSTRUKCE (TŘÍDA BETONU, VÝZTUŽ – VIZ. KONSTRUKČNÍ ČÁST)
- NOVÁ DRÁTKOBETONOVÁ PODLAHOVÁ DESKA
- PROSTÝ BETON C12/15
- HUTNĚNÝ NÁSYP/ZÁSYP
- ROSTLÁ ZEMINA
- TEPELNÉ IZOLACE
- SENDVIČOVÉ PANELE

- S5**
- ZHUTNĚNÝ ZÁSYP
 - NOPOVÁ PVC FÓLIE (NAD TERÉMEM PROVÉST KZS + MARMOLIT)
 - EXTRUDOVANÝ POLYSTYREN XPS, TL.140mm, (POLYSTYREN ZATÁHNOUT min.800mm POD TERÉN)
 - ZDĚNÁ STĚNA Z KERAMICKÝCH TVÁRNIC, TL.300mm/ŽB ZÁKLADOVÁ KCE.
- S6**
- HYDROIZOLAČNÍ FÓLIE Z PVC–P S, TL.1,8mm
 - SEPARAČNÍ A OCHRANNÁ GEOTEXTILIE NETKANÁ
 - STŘEŠNÍ IZOLAČNÍ SAMONOSNÝ PANEĽ, TL.200mm, JÁDRO MINERÁLNÍ VLNA, U=0,22W/m²K, KLASIFIKACE Broof(T3), DP1
 - OCELOVÁ NOSNÁ KONSTRUKCE
- S7**
- DRÁTKOBETONOVÁ DESKA + NÁTĚR, TL.200mm,
 - NETKANÁ GEOTEXTILIE (300g/m2)
 - HYDROIZOLACE mPVC, TL.2,0mm
 - NETKANÁ GEOTEXTILIE (300g/m2)
 - ŽB MONOLITICKÁ DESKA, TL.240mm, VYZTUŽENO DLE KONSTRUKČNÍ ČÁSTI (ZD2)
 - PODKLADNÍ BETON, TL.50mm
 - ZHUTNĚNÉ KAMENIVO FR. 16–32, HUTNIT PO VRSTVÁCH 200mm NA Edef2=80MPa
 - ROSTLÁ ZEMINA
- S8**
- STĚNOVÝ IZOLAČNÍ PANEĽ, TL.120mm, JÁDRO IPN U=0,18W/m²K, HORIZONTÁLNĚ KĽADENÝ
 - OCELOVÁ NOSNÁ KONSTRUKCE
- S9**
- ZHUTNĚNÝ ZÁSYP
 - NOPOVÁ PVC FÓLIE (NAD TERÉMEM PROVÉST KZS + MARMOLIT)
 - EXTRUDOVANÝ POLYSTYREN XPS, TL.80mm, (POLYSTYREN ZATÁHNOUT cca.800mm POD TERÉN)
 - ŽB ZÁKLADOVÁ KCE.

±0 ≅ 194,800 m n.m.

"DOKUMENTACE JE DUŠEVNÍM MAJETKEM FIRMY HUTNÍ PROJEKT Frýdek-Místek a.s. A NESMÍ BÝT POUŽITA BEZ JEJÍHO VĚDOMÍ."

a)				
OZN.	ZMĚNA	DATUM	PROVEDL	KONTROLA
VYPRACOVAL	RADOVAN SRNEC			
PROJEKTANT	RADOVAN SRNEC			
SCHVÁLIL	ING. MICHAL ONDROUŠEK			
KONTROLOVAL	ING. ROMAN SLUNEČKO			
INVESTOR	Město Kyjov			
MÍSTO STAVBY	Kyjov- Nětčice, ulice Luční, p.č. 1433/27			
STAVBA	NOVOSTAVBA HASIČSKÉ ZBROJNICE JSJH KYJOV SE ZÁZEMÍM HASIČSKÉHO SPORTU VČETNĚ VÍCEÚČELOVÉHO HRISTĚ			
SO 01 VLASTNÍ BUDOVA SDH ARCHITEKTONICKO-STAVEBNÍ ŘEŠENÍ				
ŘEZ D-D, E-E				

HUTNÍ PROJEKT FRÝDEK-MÍSTEK HUTNÍ PROJEKT Frýdek-Místek a.s.	
DATUM	08/2025
ÚČEL	PROVÁDĚNÍ STAVBY
Č. ZAK.	11451-003-000
ARCHIVNÍ ČÍSLO HP4-4-102157	
LISTŮ 1	POČET A4 3
MĚŘITKO 1:50	POŘADOVÉ Č. 08